

## КАРТА-ПЛАН ТЕРРИТОРИИ

### Пояснительная записка

#### 1. Сведения о территории выполнения комплексных кадастровых работ:

*республика Мордовия, Ардатовский район, кадастровый квартал 13:01:0424006*

(наименование субъекта Российской Федерации, муниципального образования, населенного пункта, уникальные учетные номера кадастровых кварталов, иные сведения, позволяющие определить местоположение территории, на которой выполняются комплексные кадастровые работы, например, наименование садоводческого или огороднического некоммерческого товарищества, гаражного кооператива, элемента планировочной структуры)

#### 2. Основания выполнения комплексных кадастровых работ:

Наименование, дата и номер документа, на основании которого выполняются комплексные кадастровые работы:

*Муниципальный контракт № 0809500000323002961, от 15 сентября 2023 г., документ выдан Администрация Ардатовского муниципального района Республики Мордовия*

#### 3. Дата подготовки карты-плана территории: 13 октября 2023 г.

#### 4. Сведения о заказчике(ах) комплексных кадастровых работ:

В отношении юридического лица, органа местного самоуправления муниципального района, муниципального округа или городского округа либо уполномоченного исполнительного органа государственной власти субъекта Российской Федерации:

полное или сокращенное (в случае, если имеется) наименование: Муниципальное учреждение Администрация Ардатовского муниципального района Республики Мордовия

основной государственный регистрационный номер: 1021300550127

идентификационный номер налогоплательщика: 1301060196

В отношении физического лица или представителя физических или юридических лиц:

фамилия, имя, отчество (последнее - при наличии): —

страховой номер индивидуального лицевого счета в системе обязательного пенсионного страхования Российской Федерации (СНИЛС): —

Наименование и реквизиты документа, подтверждающие полномочия представителя заказчика(ов) комплексных кадастровых работ:

—

Адрес электронной почты (для направления уведомления о результатах внесения сведений в Единый государственный реестр недвижимости):

—

#### 5. Сведения об исполнителе комплексных кадастровых работ:

Полное или сокращенное (в случае, если имеется) наименование и адрес юридического лица, с которым заключен государственный или муниципальный контракт либо договор подряда на выполнение комплексных кадастровых работ: <div style="text-align: center; margin-top: 5px;"><i>ООО "Центр экспертизы и кадастра", адрес: г. Казань, ул. Шуртыгина, д.3, помещение №21 (2 этаж)</i></div>					
Фамилия, имя, отчество кадастрового инженера (последнее - при наличии): <span style="float: right;"><i>Аглиуллина Венера Рифгатовна</i></span> и основной государственный регистрационный номер кадастрового инженера индивидуального предпринимателя (ОГРНИП): <span style="float: right;">—</span>					
Страховой номер индивидуального лицевого счета в системе обязательного пенсионного страхования Российской Федерации (СНИЛС) кадастрового инженера: <span style="float: right;"><i>108-200-921-08</i></span>					
Уникальный реестровый номер кадастрового инженера в реестре саморегулируемой организации кадастровых инженеров и дата внесения сведений о физическом лице в такой реестр: <span style="float: right;"><i>А-1700, 5 июля 2016 г.</i></span>					
Полное или (в случае, если имеется) сокращенное наименование саморегулируемой организации кадастровых инженеров, членом которой является кадастровый инженер: <div style="text-align: center; margin-top: 5px;"><i>Ассоциация "Союз кадастровых инженеров"</i></div>					
Контактный телефон: <span style="float: right;"><i>78972900307, 89053156360</i></span>					
Почтовый адрес и адрес электронной почты, по которым осуществляется связь с кадастровым инженером: <div style="text-align: center; margin-top: 5px;"><i>г. Казань, ул. Шуртыгина, д.3, помещение №21 (2 этаж), fvenera17@mail.ru</i></div>					
<b>6. Перечень документов, использованных при подготовке карты-плана территории:</b>					
№ п/п	Реквизиты документа				
	Вид	Дата	Номер	Наименование	Иные сведения
1	2	3	4	5	6
1	Кадастровый план территории, выдан: Филиал публично-правовой компании "Роскадастр" по Республике Мордовия	20 сентября 2023 г.	КУВИ-001/2023-214235870	Кадастровый план территории	—
<b>7. Пояснения к карте-плану территории:</b>					

<b>Пояснительная записка</b>								
<p>Сведения о кадастровом инженерере:</p> <p>1. Аглиуллина Венера Рифгатовна;</p> <p>2. СНИЛС 108-200-921 08;</p> <p>3. Номер регистрации в государственном реестре лиц, осуществляющих кадастровую деятельность: 20818;</p> <p>4. Контактный телефон: 89053156360</p> <p>5. Почтовый адрес и адрес электронной почты, по которым осуществляется связь с кадастровым инженером: РТ, г. Казань, ул. Шуртыгина, д. 3, помещение №21 (2 этаж); fvenera17@mail.ru;</p> <p>6. Сокращенное наименование юридического лица, работником которого является кадастровый инженер: ООО «Центр экспертизы и кадастра», расположенное по адресу: РТ, г. Казань, ул. Шуртыгина, д. 3, помещение №21 (2 этаж);</p> <p>7. Наименование саморегулируемой организации кадастровых инженеров, членом которой является кадастровый инженер: Ассоциация «Союз кадастровых инженеров», номер в государственном реестре саморегулируемых организаций кадастровых инженеров №001 от 05.07.2016г, реестровый номер А-1700, дата включения кадастрового инженера в реестр членов Ассоциации СКИ 07.11.2017г.;</p> <p>8. Номер и дата заключения договора на выполнение кадастровых работ: Договора Сведения о кадастровом инженерере:</p> <p>1. Аглиуллина Венера Рифгатовна;</p> <p>2. СНИЛС 108-200-921 08;</p> <p>3. Номер регистрации в государственном реестре лиц, осуществляющих кадастровую деятельность: 20818;</p> <p>4. Контактный телефон: 89053156360</p> <p>5. Почтовый адрес и адрес электронной почты, по которым осуществляется связь с кадастровым инженером: РТ, г. Казань, ул. Шуртыгина, д. 3, помещение №21 (2 этаж); fvenera17@mail.ru;</p> <p>6. Сокращенное наименование юридического лица, работником которого является кадастровый инженер: ООО «Центр экспертизы и кадастра», расположенное по адресу: РТ, г. Казань, ул. Шуртыгина, д. 3, помещение №21 (2 этаж);</p> <p>7. Наименование саморегулируемой организации кадастровых инженеров, членом которой является кадастровый инженер: Ассоциация «Союз кадастровых инженеров», номер в государственном реестре саморегулируемых организаций кадастровых инженеров №001 от 05.07.2016г, реестровый номер А-1700, дата включения кадастрового инженера в реестр членов Ассоциации СКИ 07.11.2017г.;</p> <p>8. Номер и дата заключения договора на выполнение кадастровых работ: Договора субподряда на выполнение комплексных кадастровых работ от «18» сентября 2023г.</p>								
<b>Сведения о пунктах геодезической сети и средствах измерений</b>								
<b>1. Сведения о пунктах геодезической сети:</b>								
№ п/п	Вид геодезической сети	Название пункта геодезической сети и тип знака	Система координат пункта геодезической сети	Координаты пункта, м		Дата обследования — Сведения о состоянии		
				Х	У	наружного знака пункта	центра пункта	марки центра пункта
1	2	3	4	5	6	7	8	9
—	—	—	—	—	—	—	—	—
<b>2. Сведения об использованных средствах измерений:</b>								
№ п/п	Наименование и обозначение типа средства измерений - прибора (инструмента, аппаратуры)	Заводской или серийный номер средства измерений	Реквизиты свидетельства о поверке прибора (инструмента, аппаратуры) и (или) срок действия поверки					

1	2	3	4
1	Аппаратура геодезическая спутниковая Leica GS08	1733789	№С-ГСХ/21-03-20232/232619286 от 21.03.2023г.
2	Аппаратура геодезическая спутниковая PrinCe i80	1018866	№С-ГСХ/22-08-2023/272130342 22.08.2023

Сведения об уточняемых земельных участках							
1. Сведения о характерных точках границ уточняемого земельного участка с кадастровым номером						13:01:0424006:5	
Система координат						Зона №	
Обозначение характерных точек границ	Координаты, м				Метод определения координат	Формулы, примененные для расчета средней квадратической погрешности определения координат характерных точек границ (Mt), с подставленными в такие формулы значениями и итоговые (вычисленные) значения Mt, м	Описание закрепления точки
	содержатся в Едином государственном реестре недвижимости		определены в результате выполнения комплексных кадастровых работ				
	X	Y	X	Y			
1	2	3	4	5	6	7	8
н20538У	—	—	482 275,34	1 341 695,06	—	—	—
н20539У	—	—	482 281,54	1 341 721,78			
н20540У	—	—	482 141,43	1 341 754,31			
н20541У	—	—	482 133,72	1 341 721,10			
н20538У	—	—	482 275,34	1 341 695,06			
2. Сведения о частях границ уточняемого земельного участка с кадастровым номером						13:01:0424006:5	
Обозначение части границ		Горизонтальное проложение (S), м	Описание прохождения части границ		Сведения о согласовании местоположения границ (согласовано/спорное)		
от т.	до т.						
1	2	3	4		5		
н20538У	н20539У	27,43	—		согласовано		
н20539У	н20540У	143,84					
н20540У	н20541У	34,09					
н20541У	н20538У	143,99					
3. Сведения о характеристиках уточняемого земельного участка с кадастровым номером						13:01:0424006:5	
№ п/п	Наименование характеристики земельного участка			Значение характеристики			
1	2			3			

1	2	3
1.	Адрес земельного участка	Российская Федерация, Республика Мордовия, Ардатовский р-н, Силинское с/с, Неусыпаевка д, Зеленая ул, уч 16
1.1.	Сведения о местоположении земельного участка (при отсутствии адреса) в структурированном в соответствии с федеральной информационной адресной системой виде	—
1.2.	Дополнительные сведения о местоположении земельного участка	—
2.	Площадь земельного участка $\pm$ величина погрешности определения (вычисления) площади ( $P \pm \Delta P$ ), м <sup>2</sup>	4 425 $\pm$ 23,00
3.	Формула, примененная для вычисления предельной погрешности определения площади земельного участка, с подставленными значениями и итоговые (вычисленные) значения	$3,5 * 0,10 * \sqrt{(4\,425,00)} = 23$
4.	Площадь земельного участка согласно сведениям Единого государственного реестра недвижимости (Ркад), м <sup>2</sup>	4 200,00
5.	Оценка расхождения Р и Ркад ( $P - P_{\text{кад}}$ ), м <sup>2</sup>	225
6.	Предельный минимальный и максимальный размеры земельного участка ( $P_{\text{мин}}$ и $P_{\text{макс}}$ ), м <sup>2</sup>	— —
7.	Вид (виды) разрешенного использования	Для ведения личного подсобного хозяйства
7.1.	Дополнительные сведения об использовании земельного участка	—
8.	Кадастровый или иной государственный учетный номер (инвентарный) здания, сооружения, объекта незавершенного строительства, расположенного на земельном участке	—
9.	Сведения о земельных участках (землях общего пользования, территории общего пользования), посредством которых обеспечивается доступ	—
10.	Иные сведения	—
<b>4. Пояснения к сведениям об уточняемом земельном участке с кадастровым номером</b> <u>13:01:0424006:5</u> :		
1.	—	

1. Сведения о характерных точках границ уточняемого земельного участка с кадастровым номером13:01:0424006:6:

Система координатЗона №

Обоз- начение харак- терных точек границ	Координаты, м				Метод определения координат	Формулы, примененные для расчета средней квадратической погрешности определения координат характерных точек границ (Mt), с подставленными в такие формулы значениями и итоговые (вычисленные) значения Mt, м	Описание закрепления точки
	содержатся в Едином государственном реестре недвижимости		определены в результате выполнения комплексных кадастровых работ				
	X	Y	X	Y			
1	2	3	4	5	6	7	8
н20544 у	—	—	482 087,95	1 341 765,82	—	—	—
н20540 у	—	—	482 141,43	1 341 754,31			
н20539 у	—	—	482 281,54	1 341 721,78			
н20542 у	—	—	482 290,16	1 341 758,92			
н20543 у	—	—	482 095,58	1 341 812,78			
н20544 у	—	—	482 087,95	1 341 765,82			

2. Сведения о частях границ уточняемого земельного участка с кадастровым номером13:01:0424006:6:

Обозначение части границ		Горизонтальное проложение (S), м	Описание прохождения части границ	Сведения о согласовании местоположения границ (согласовано/спорное)
от т.	до т.			
1	2	3	4	5
н20544У	н20540У	54,70	—	согласовано
н20540У	н20539У	143,84		
н20539У	н20542У	38,13		
н20542У	н20543У	201,90		
н20543У	н20544У	47,58		

3. Сведения о характеристиках уточняемого земельного участка с кадастровым номером13:01:0424006:6:

№ п/п	Наименование характеристики земельного участка	Значение характеристики
1	2	3

1	2	3
1.	Адрес земельного участка	Российская Федерация, Республика Мордовия, Ардатовский р-н, Силинское с/с, Неусыпаевка д, Зеленая ул, уч 14
1.1.	Сведения о местоположении земельного участка (при отсутствии адреса) в структурированном в соответствии с федеральной информационной адресной системой виде	—
1.2.	Дополнительные сведения о местоположении земельного участка	—
2.	Площадь земельного участка $\pm$ величина погрешности определения (вычисления) площади ( $P \pm \Delta P$ ), м <sup>2</sup>	8 495 $\pm$ 32,00
3.	Формула, примененная для вычисления предельной погрешности определения площади земельного участка, с подставленными значениями и итоговые (вычисленные) значения	$3,5 * 0,10 * \sqrt{(8\,495,00)} = 32$
4.	Площадь земельного участка согласно сведениям Единого государственного реестра недвижимости (Ркад), м <sup>2</sup>	9 100,00
5.	Оценка расхождения Р и Ркад ( $P - P_{\text{кад}}$ ), м <sup>2</sup>	605
6.	Предельный минимальный и максимальный размеры земельного участка ( $P_{\text{мин}}$ и $P_{\text{макс}}$ ), м <sup>2</sup>	— —
7.	Вид (виды) разрешенного использования	Для ведения личного подсобного хозяйства
7.1.	Дополнительные сведения об использовании земельного участка	—
8.	Кадастровый или иной государственный учетный номер (инвентарный) здания, сооружения, объекта незавершенного строительства, расположенного на земельном участке	—
9.	Сведения о земельных участках (землях общего пользования, территории общего пользования), посредством которых обеспечивается доступ	—
10.	Иные сведения	—
<b>4. Пояснения к сведениям об уточняемом земельном участке с кадастровым номером</b> <u>13:01:0424006:6</u> :		
1.	—	



## Сведения об образуемых земельных участках

<b>1. Сведения о характерных точках границ образуемого земельного участка</b> _____ : <div style="text-align: right;">обозначение земельного участка</div>					
Система координат _____				Зона № _____	
Обоз- начение харак- терных точек границ	Координаты, м		Метод определения координат	Формулы, примененные для расчета средней квадратической погрешности определения координат характерных точек границ (Mt), с подставленными в такие формулы значениями и итоговые (вычисленные) значения Mt, м	Описание закрепления точки
	X	Y			
1	2	3	4	5	6
<b>2. Сведения о частях границ образуемого земельного участка</b> _____ : <div style="text-align: right;">обозначение земельного участка</div>					
Обозначение части границ		Горизонтальное проложение (S), м	Описание прохождения части границ	Сведения о согласовании местоположения границ (согласовано/спорное)	
от т.	до т.				
1	2	3	4	5	
<b>3. Сведения о характеристиках образуемого земельного участка</b> _____ : <div style="text-align: right;">обозначение земельного участка</div>					
№ п/п	Наименование характеристики земельного участка		Значение характеристики		
1	2		3		
1.	Адрес земельного участка				
1.1.	Сведения о местоположении земельного участка (при отсутствии адреса) в структурированном в соответствии с федеральной информационной адресной системой виде				
1.2.	Дополнительные сведения о местоположении земельного участка				
2.	Категория земель				
3.	Вид (виды) разрешенного использования				
3.1.	Дополнительные сведения об использовании земельного участка				
4.	Реестровый номер границ территориальной зоны или в случае отсутствия такого реестрового номера ее индивидуальное обозначение (вид, тип, номер, индекс)				
5.	Площадь земельного участка ± величина погрешности определения (вычисления) площади ( $P \pm \Delta P$ ), м²				

1	2	3
6.	Формула, примененная для вычисления предельной погрешности определения площади земельного участка, с подставленными значениями и итоговые (вычисленные) значения	
7.	Предельный минимальный и максимальный размеры земельного участка (Рмин) и (Рмакс), м²	
8.	Кадастровый или иной государственный учетный номер (инвентарный) объекта недвижимости, расположенного на образуемом земельном участке	
9.	Кадастровые номера исходных земельных участков	
9.1.	Кадастровый номер входящего в состав земельного участка, представляющего собой единое землепользование (номер контура многоконтурного земельного участка), преобразование которого осуществляется	
9.2.	Кадастровые номера земельных участков, исключаемых из состава измененного (исходного) земельного участка, представляющего собой единое землепользование	
9.3.	Кадастровый или иной государственный учетный номер (инвентарный) объекта недвижимости, расположенного на измененном земельном участке	
10.	Условный номер земельного участка	
11.	Учетный номер проекта межевания территории	
12.	Дополнительные сведения об образовании земельного участка	
13.	Сведения о земельных участках (землях общего пользования, территории общего пользования), посредством которых обеспечивается доступ	
14.	Иные сведения	
4. Пояснения к сведениям об образуемом земельном участке _____ :		
_____ обозначение земельного участка		
1.		

**Сведения об уточняемых земельных участках, необходимые для исправления реестровых ошибок в сведениях о местоположении их границ**

**1. Сведения о характерных точках границ уточняемого земельного участка с кадастровым номером \_\_\_\_\_:**  
 Система координат \_\_\_\_\_ Зона № \_\_\_\_\_

Обоз- начение харак- терных точек границ	Координаты, м				Метод определения координат	Формулы, примененные для расчета средней квадратической погрешности определения координат характерных точек границ (Mt), с подставленными в такие формулы значениями и итоговые (вычисленные) значения Mt, м	Описание закрепления точки
	содержатся в Едином государственном реестре недвижимости		определены в результате выполнения комплексных кадастровых работ				
	X	Y	X	Y			
1	2	3	4	5	6	7	8

**2. Сведения о частях границ уточняемого земельного участка с кадастровым номером \_\_\_\_\_:**

Обозначение части границ		Горизонтальное проложение (S), м	Описание прохождения части границ	Сведения о согласовании местоположения границ (согласовано/спорное)
от т.	до т.			
1	2	3	4	5

**3. Сведения о характеристиках уточняемого земельного участка с кадастровым номером \_\_\_\_\_:**

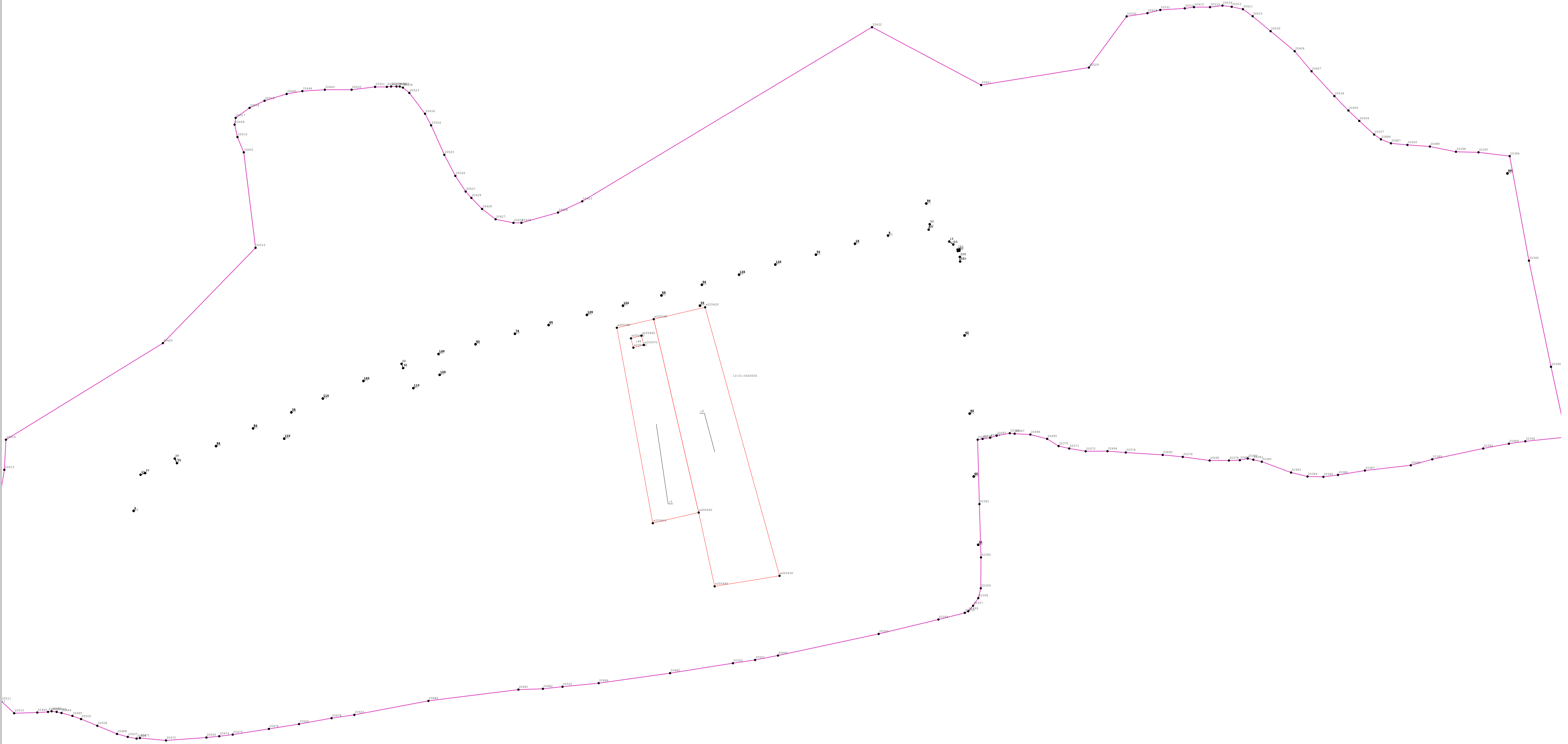
№ п/п	Наименование характеристики	Значение характеристики
1	2	3
1.	Адрес земельного участка	
1.1.	Сведения о местоположении земельного участка (при отсутствии адреса) в структурированном в соответствии с федеральной информационной адресной системой виде	
1.2.	Дополнительные сведения о местоположении земельного участка	
2.	Площадь земельного участка ± величина погрешности определения (вычисления) площади ( $P \pm \Delta P$ ), м <sup>2</sup>	
3.	Формула, примененная для вычисления предельной погрешности определения площади земельного участка, с подставленными значениями и итоговые (вычисленные) значения	
4.	Площадь земельного участка согласно сведениям Единого государственного реестра недвижимости (Р <sub>кад</sub> ), м <sup>2</sup>	
5.	Оценка расхождения Р и Р <sub>кад</sub> ( $P - P_{кад}$ ), м <sup>2</sup>	

1	2	3
6.	Предельный минимальный и максимальный размеры земельного участка (Р <sub>мин</sub> и Р <sub>макс</sub> ), м <sup>2</sup>	Р <sub>мин</sub> = Р <sub>макс</sub> =
7.	Кадастровый или иной государственный учетный номер (инвентарный) здания, сооружения, объекта незавершенного строительства, расположенного на земельном участке	
8.	Вид (виды) разрешенного использования	
8.1.	Дополнительные сведения об использовании земельного участка	
9.	Сведения о земельных участках (землях общего пользования, территории общего пользования), посредством которых обеспечивается доступ	
10.	Иные сведения	
4. Пояснения к сведениям об уточняемом земельном участке с кадастровым номером _____:		
1.		

Описание местоположения здания, сооружения, объекта незавершенного строительства на земельном участке								
1. Сведения о характерных точках контура объекта недвижимости с кадастровым номером 13:01:0424006:48 :								
Система координат _____ Зона № _____								
Обозначение характерных точек границ	Содержатся в Едином государственном реестре недвижимости			Определены в ходе выполнения комплексных кадастровых работ			Метод определения координат	Формулы, примененные для расчета средней квадратической погрешности определения координат характерных точек (Mt), м, с подставленными в такие формулы значениями и итоговые (вычисленные) значения Mt, м
	координаты, м		Радиус, м	координаты, м		Радиус, м		
	X	Y	R	X	Y	R		
1	2	3	4	5	6	7	8	9
н20545 О	—	—	—	482 267,65	1 341 705,29	—	—	—
н20546 О	—	—	—	482 269,61	1 341 712,91	—		
н20547 О	—	—	—	482 262,86	1 341 714,65	—		
н20548 О	—	—	—	482 260,90	1 341 707,02	—		
н20545 О	—	—	—	482 267,65	1 341 705,29	—		
2. Сведения о характеристиках объекта недвижимости с кадастровым номером 13:01:0424006:48 :								
№ п/п	Наименование характеристики				Значение характеристики			
1	2				3			
1.	Вид объекта недвижимости				Здание			
2.	Ранее присвоенный государственный учетный номер (инвентарный) здания, сооружения, объекта незавершенного строительства				—			
3.	Кадастровый номер земельного участка (земельных участков), в границах которого (которых) расположены здание, сооружение, объект незавершенного строительства				13:01:0424006:5			
4.	Уникальный учетный номер кадастрового квартала, в границах которого расположены здание, сооружение, объект незавершенного строительства				13:01:0424006			

1	2	3
5.	Адрес здания, сооружения, объекта незавершенного строительства	—
5.1.	Сведения о местоположении здания, сооружения, объекта незавершенного строительства (при отсутствии адреса) в структурированном в соответствии с федеральной информационной адресной системой виде	Российская Федерация, Республика Мордовия, Ардатовский р-н, Неусыпаевка д, Зеленая ул, д 16
5.2.	Дополнительные сведения о местоположении	—
6.	Иные сведения	—
<b>3. Пояснения к сведениям об объекте недвижимости с кадастровым номером</b> <u>13:01:0424006:48</u> :		
1.	—	

Сведения о зданиях, сооружениях, объектах незавершенного строительства, необходимые для исправления реестровых ошибок в сведениях об описании их местоположения								
1. Сведения о характерных точках контура _____ _____ вид объекта недвижимости (здание, сооружение, объект незавершенного строительства) с кадастровым номером _____:								
Система координат _____							Зона № _____	
Обоз- начение харак- терных точек границ	Содержатся в Едином государственном реестре недвижимости			Определены в ходе выполнения комплексных кадастровых работ			Метод определения координат	Формулы, примененные для расчета средней квадратической погрешности определения координат характерных точек (Mt), м, с подставленными в такие формулы значениями и итоговые (вычисленные) значения Mt, м
	координаты, м		Радиус, м	координаты, м		Радиус, м		
	X	Y	R	X	Y	R		
1	2	3	4	5	6	7	8	9
2. Иные сведения об объекте недвижимости с кадастровым номером _____:								
1.								
3. Пояснения к сведениям об объекте недвижимости с кадастровым номером _____:								
1.								



Условные обозначения:

- — Земельный участок, размеры которого могут быть переданы в масштабе разделов графической части
- — Существующая часть границы, имеющаяся в ЕГРН сведения о которой достаточны для определения ее местоположения
- — Новая образованная часть границы, сведения о которой достаточны для определения ее местоположения
- — Характерная точка границы, сведения о которой позволяют однозначно определить ее положение на местности